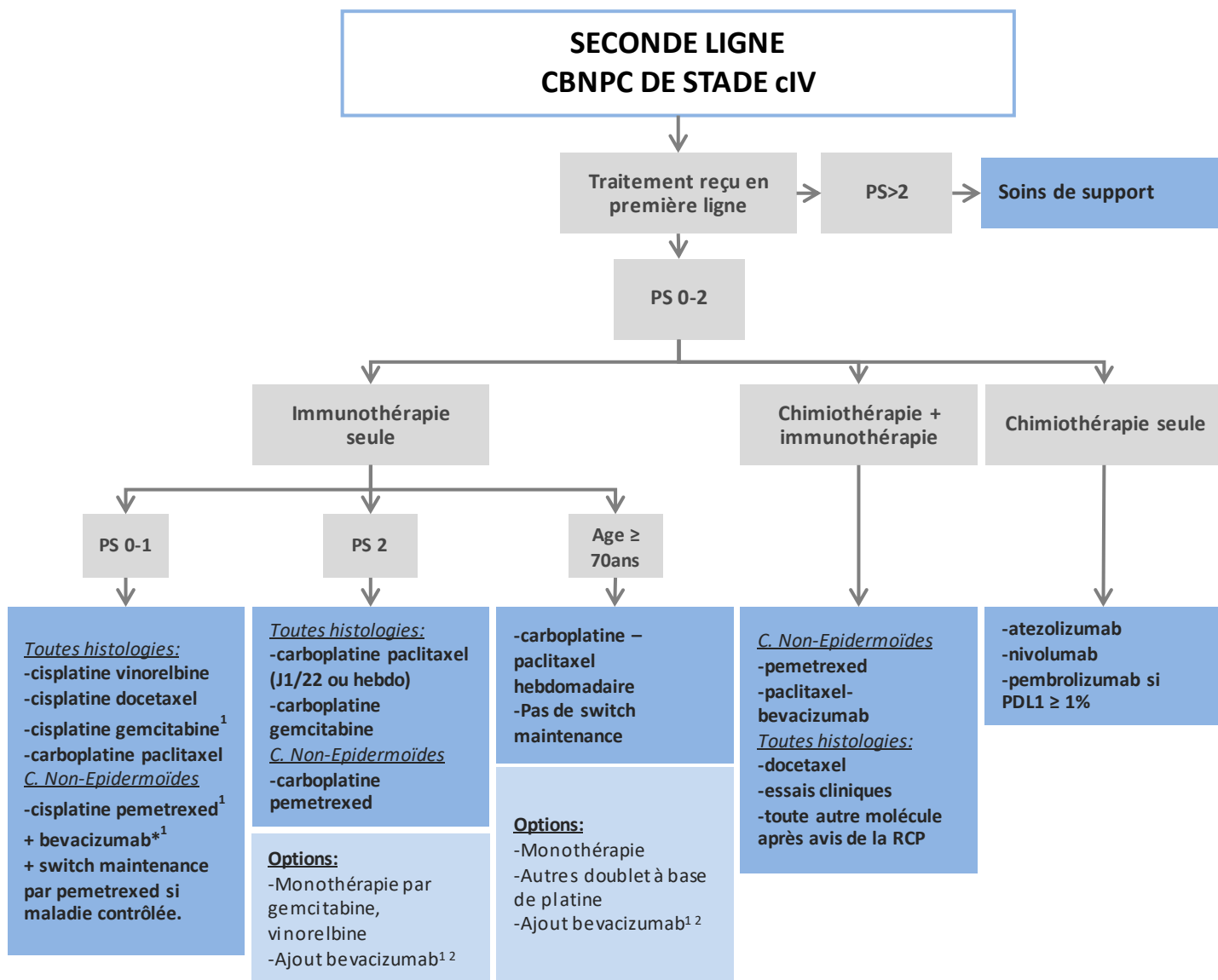


7. Stade IV / Seconde ligne



1. Sui vie d'une maintenance de continuation après 4 cycles de platine jusqu'à progression ou toxicité inacceptable (en option pour gemcitabine)

2. Uniquement dans les non-épidermoïdes

*Option: Double maintenance de continuation par bevacizumab-pemetrexed jusqu'à progression ou toxicité inacceptable

Figure 14 – Arbre décisionnel pour les CBNPC de stade IV en seconde ligne